



OMNICHECK

巴塞罗那全面体检深度游

“模块化体检方案由您选择，全面而深入的健康检查”



OMNIXHEALTH

宇健·全球健康医疗服务



选择巴塞罗那，不只是因为它拥有精湛的医术，同时巴塞罗那及其周边地区有着独特丰富的旅游资源。根据您选择的体检项目，您将需要两到三天的时间进行体检。其余的时间，我们为您安排了独特的尊贵之旅，您将深度体验巴塞罗那地区最具特色的文化，美食，美景。

- **世界顶级医院和医生：**巴塞罗那特克依医疗中心。该医疗中心获得了美国医疗卫生机构认证联委员会（US Joint Commission International）的认证，拥有400位顶尖的医疗专家，覆盖几乎所有的医疗领域。
- **私密的体检通道，专人引导的流程专为贵宾体检设计。**
- **九位各科专家**将为您进行全面的诊断。
- **最全面的体检：**心血管疾病，癌症，糖尿病，环境污染带来相关疾病，荷尔蒙失调等等……还有和基因相关的疾病和预防。
- **模块化：**根据病人的情况和需要，可组合进行，既全面又深入。
- **黄金标准：**最佳检查方案，避免现在流行的过度的甚至伤体的体检。
- **按您的需要定制：**除了体检模块化，可供选择。我们也可以根据您的需求定制您的体检方案，旅行行程和陪同计划。



价格：根据人数，季节，行程，以及您所选的体检项目和旅游项目计算。

包括VIP体检套餐，私人陪同和翻译，商务舱，五星酒店，米其林星级或当地最具特色美食（世界名人所选的餐厅，如果幸运，您可能和西班牙国王或巴萨球星在同一家餐馆偶遇），西班牙巴塞罗那及周边地区专属深度游，配私人导游。



体检产品

OMNICHECK是一个模块化的体检产品，使用目前最先进的医疗技术检测并排除大量的疾病，包括不治之症。

产品包括一个主检查套餐 - VIP核心检查套餐，以及四个附加检查，它们可以根据患者的病史或在发现某些可疑的症状时组合进行。这些附加检查分别是**肿瘤模块** - 深入搜索癌症的痕迹，**糖尿病模块** - 针对糖尿病患者或疑似糖尿病前期患者，**黄金女性模块** - 适用于五十岁以上妇女或有更年期症状的女性，以及**基因模块** - 检测我们自身的基因密码和从父母遗传到孩子身上的基因突变，并提供医疗建议，以避免或减少其影响。

检查涵盖的所有项目都根据最佳医疗实践模式选定。在医学界内部，这种选择最佳检查的方式被称为黄金标准。同时，我们避免过度诊断，即进行大量无用的甚至会对病人造成伤害的医学检查。



我们的产品有可能是世界上最全面的健康检查。包括心脏疾病，血液循环疾病，癌症，糖尿病，荷尔蒙失调，感染，肝炎，呼吸系统疾病（如由重度污染引起），过敏，骨质疏松等，甚至遗传性疾病。

将由多位专家为您诊断（九位行业顶级医生，全程为您进行检查），针对您的检查结果，他们将向您提供清晰完整的解释和治疗建议。一位健康检查方面的专家会全程照顾您，确保一切都顺利进行，他会向您解释每一个细节，回答您的任何问题，并为您提供一个最终的全面的健康报告和诊断建议。他将在这个过程中作为您的私人医生，领导和协调专家团队，执行您所有的检查。



体检中心—巴塞罗那特克依医疗中心

该医疗中心是拥有国际声誉，欧洲领先的私立医院之一。 高度专业化的医疗队伍，优质的客户服务，领先的医疗技术源于其严格的质量管理体系。因此，该医疗中心获得了**美国医疗卫生机构认证联合委员会 (US Joint Commission International)** 的认证，并同时获得了加泰罗尼亚政府基于欧洲质量管理基金业务卓越模型颁发的医疗机构认证。

优美的环境，私密的服务。 该医疗中心位于巴塞罗那市中心，占地60,000平方米，如置身于花园中，有300个私人房间包括豪华套房可以俯瞰巴塞罗那和地中海。**私密的体检通道，专人引导的流程专为贵宾体检设计。其客户包括娱乐体育界明星，西班牙皇室，阿拉伯贵族，俄国富豪等。**

医术精湛的医疗队伍和服务国际客户的经验。 该中心有400位顶尖的医疗专家，覆盖几乎所有的医疗领域。包括癌症，心血管手术，创伤科，神经外科等。他们都拥有国际训练的背景，可以用多种语言服务于来自世界各地的客户。

世界领先的癌症，心血管疾病和神经外科治疗中心。 该中心有两个独特的高度专业化的分中心，为两种最常见的疾病癌症和心血管疾病提供整合的跨科目服务。其癌症中心在癌症的预后，诊断和治疗方面都非常领先。该中心是按照纽约纪念斯隆—凯特琳癌症中心(Memorial Sloan-Kettering Cancer Center)的模式设置的。拥有世界顶级的癌症专家和医疗设施。

体检产品描述

OMNICHECK由一个主检查套餐和四个可选的附加模块组成，包括：肿瘤模块，糖尿病模块，女性黄金模块—适用于五十岁以上妇女或更年期女性，以及基因模块。

检查结束后您将收到详细清晰的最终结果报告以及建议。

如果检查的结果显示您患有某种疾病，您可以选择在该中心进行治疗，或根据您的病情，我们将推荐世界上最好的医院和医生为您治疗，可能是该医疗中心，或者其它的西班牙的医疗中心，或在其它国家包括美国，德国的医疗中心。一切根据您的病情，为您推荐最好的医院，包括提供医生预约，医疗记录翻译，陪同，行程安排等一切您需要的服务。

核心检查套餐

覆盖各个方面：
心血管疾病，癌症，糖尿病，污染引起的疾病，传染病，肝、肾、血液疾病，眼科，口咽，甲状腺疾病以及过敏等等。

先进的体检方案和医疗技术。

每项检查都会由顶级的医生向您详细解释说明。

总共有7到9位医生为您服务。

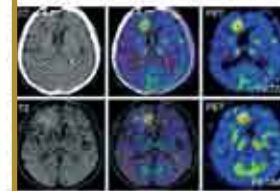
肿瘤模块

如果您想最大限度地排除患癌可能性。

生物肿瘤标记，结肠镜检查，特殊细胞学检查，……

使用核磁共振MRI或PET-CT扫描寻找癌症的蛛丝马迹。

附加一位专科医生。



糖尿病模块

对糖尿病以及糖尿病前期患者的针对性的检查。

一支完整的专家团队帮助您诊断或预防糖尿病：内分泌医生，糖尿病病足部门的足科医生，糖尿病专科护士。



黄金女性模块

针对接近更年期或更年期女性的检查。

在核心套餐妇科检查的基础上附加特殊荷尔蒙测试和骨密度测试。

骨质密度测定，用来防止骨质疏松症（骨丢失），防止骨折，甚至死亡。

基因模块

查找个人化的致病基因，达到真正预防疾病的目的。

为您的亲人，特别是孩子准备，防患于未然。

所有的检查细节和结果都会和您沟通，并给您专业的健康意见。





巴塞罗那老城区“Tapas”风味小吃美食之旅



直升飞机红酒之旅

深度旅游项目

根据您选择的体检项目，您将需要两到三天的时间进行体检。其余的时间，我们为您安排了独特的尊贵之旅，您将深度体验巴塞罗那地区最具特色的文化，美食，美景。您可以从以下项目中进行选择，甚至我们还可以根据您的需求进一步为您定制特色项目。

巴塞罗那海陆空超值体验：360°的巴塞罗那

布拉瓦海岸：探索天才守护的土地



巴塞罗那私人帆船之旅



百年之作圣家族大教堂的独家游



巴塞罗那美食工作坊



伊比利亚火腿品尝：
一次永生难忘的体验



欧式牛仔的一天



您的选择可以是无止境的，我们可以根据您的需求定制。

(中世纪城堡，Montserrat热气球圣山之旅，豪华古董车之旅，赛车自驾，私人飞机海岛游，海上高尔夫，体验叠人塔……**只要您想得到，就有可能!**)

高迪情结：激情和生命的精华



LA ROCA购物村：潇洒的VIP购物体验



巴塞罗那私房菜



巴塞罗那奢华餐厅



美容与健康





OMNIXHEALTH

宇健·全球健康医疗服务

[www.omnixhealth.com / ch](http://www.omnixhealth.com/ch)

请致电我们或用电子邮件和我们进行联系，我们的专业团队将负责为您提供服务：

vip@OmnixHealth.com

+34 688 088 332 +34 932 070 478

巴塞罗那：Av Diagonal 401, 2 piso • 08008 巴塞罗那 • 西班牙

迈阿密 • 罗马 • 米兰 • 马德里 • 莫斯科 • 伊斯坦布尔

获取全球最新医疗信息和最先进治疗方案，
敬请关注微信公众号“宇健医疗”

